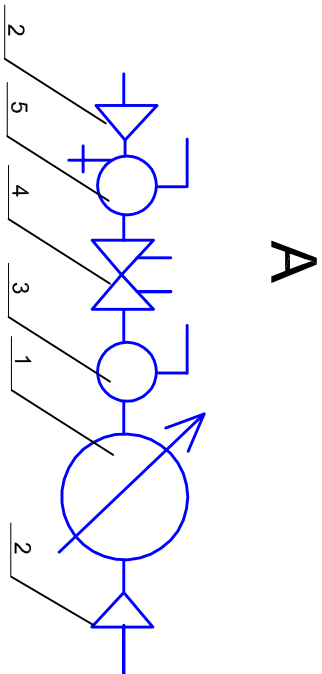


- podłączenie wody zimnej
- instalacja wody zimnej
- podłączenie kanalizacji sanitarnej
- instalacja kanalizacji sanitarnej


Instalacja wodociągowa i kanalizacji sanitarnej nie  
wchodzi w zakres opracowania



LEGENDA:

- 1 - wodomierz DN15 Qnom: 0.6 m³/h
- 2 - redukcja DN20/DN15
- 3 - zawór kulowy DN15
- 4 - zawór antyskażeniowy EA251 DN15
- 5 - zawór z kurkiem spustowym DN 15

Sprawdzający: mgr inż. Wojciech Adamus nr upr. SLK5027/PWOS/13

 <p>Pracownia 44STO Ewa Twardoch ul. Konarskiego 6/4, 44-100 Gliwice tel. 513 105 268 w w w . 4 4 s t o . p l</p>	
Zadanie:	AKTUALIZACJA DOKUMENTACJI PROJEKTOWEJ
Obiekt:	PARK MIEJSKI W SANDOMIERZU
Inwestor:	Gmina Miejska Sandomierz Pl. Poniatowskiego 3 27-600 Sandomierz
Temat opracowania: <b>PROJEKT PRZYŁĄCZY: WODOCIĄGOWEGO, KANALIZACJI SANITARNEJ I KANALIZACJI DESZCZOWEJ</b>	
Zespół projektowy:	Nr uprawnień: Podpis:
mgr inż. Elżbieta Tomaszewska	416/85
dr inż. Anita Zakrzewska	
Tytuł rysunku: <b>PODŁĄCZENIE TOALETY DO WODOCIĄGU I KANALIZACJI SANITARNEJ</b>	
Branża:	Wod-Kan Faza: PBW Nr rys.: WK/3
Skala:	1:50 Data: 11.2015